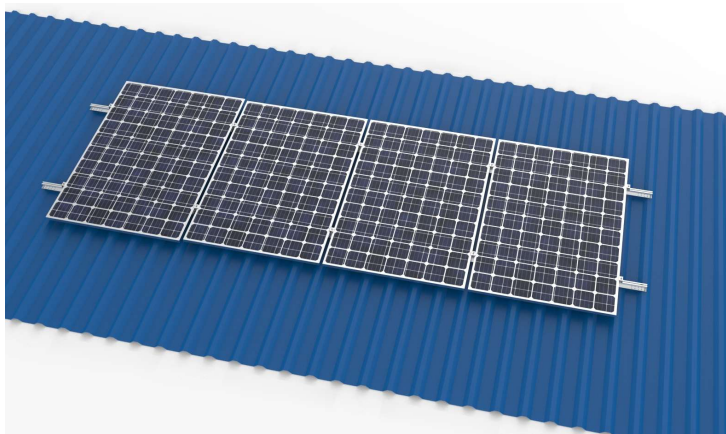


INŠTALAČNÝ POSTUP

- Strešný Konštrukčný Systém pre TRAPÉZOVÉ strechy
- Uchytenie pomocou samozávrtných skrutiek.



1. Príprava

1.2 1. Inštalačné náradie



Imbusový kľúč



Meter



Nastavit. kľúč



Vrták do kovu



Šnúra zvinovacia



Magnet. Hlavica



Hlavica

Vonkajší rozmer skrutky	Rozmer hlavice / mm	Vnútorý rozmer skrutky	Rozmer hlavice / mm
ST6.3	10	M8	6mm hexagon wrench
M10	16 (17)		
M12	18 (19)		

Ak existuje iný rozmer skrutiek, použite prosím iné hlavice

2. Komponenty systému



Koľajnica (profil)



Koncová Svorka



Stredová Svorka



ST6.3 Samo-závrtná skrutka



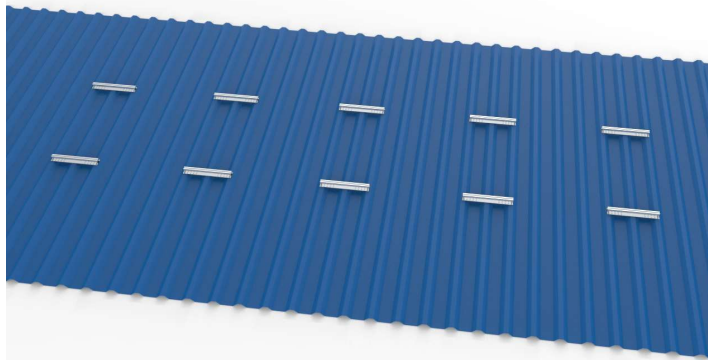
Kryt koncový

3. Postup inštalácie

3.1. Zmerajte a zaznamenajte informácie o trámoch pod kovovou strechou.

Podľa projektového výkresu a situácie na mieste upevnite koľajnicu o trám samoreznou skrutkou

Podľa výkresu nainštalujte koľajnice (Minirails) a zaistite a rozmiestnite ich v rovnakej línii.



3.3. Podľa náčrtu položte solárny panel na koľajnicu a upevnite koncovou svorkou

Krok 1 : Priamo zatlačte koncovú svorku do koľajnice.

Krok 2 : Uťahnutie skrutky koncovej svorky.



3.4. Nainštalujte stredovú svorku

Krok 1 : Priamo zatlačte koncovú svorku do koľajnice a vložte druhý panel

Krok 2 : Uťahnutie skrutky strednej svorky.



3.5. Nainštalujte zemniacu svorku

Po inštalácii panelu zasunúť zemniacu svorku do bočnej strany koľajnice vo vhodnej polohe. Namontujte koncovú svorku na druhú stranu. Pri inštalácii posledného panelu v rovnakom rade postupujte podľa Kroku 3.3 na inštaláciu.

