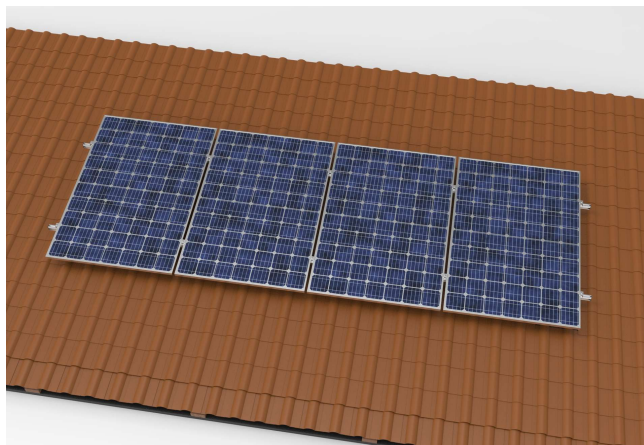


INŠTALAČNÝ POSTUP

- Strešný Konštrukčný Systém pre strešné ŠINDLE na šikmých strechách, betónových a keramických
- Uchytenie pomocou strešných hákov, držiakov, prichytených o drevenú konštrukciu strešnej krytiny.



1.1 Bezpečnosť

Pri inštalácii používajte prosím nasledujúce nástroje a dbajte na bezpečnosť pri práci používaním Ochranných pracovných prostriedkov



1.2 1. Inštalačné náradie



Rača Rača Imbusový kľúč Meter Meter Nastavit. kľúč AKU Skrutkovač Šnúra zvinovacia Mag. Hlavica Vrták do dreva



Hlavice
Sleeve

Vonkajší rozmer skrutky	Rozmer hlavice / mm	Vnútorý rozmer skrutky	Rozmer hlavice / mm
ST6.3	10	M8	6mm hexagon wrench
M10	16 (17)		
M12	18 (19)		

Ak existuje iný rozmer skrutiek, použite prosím iné hlavice

2. Komponenty systému

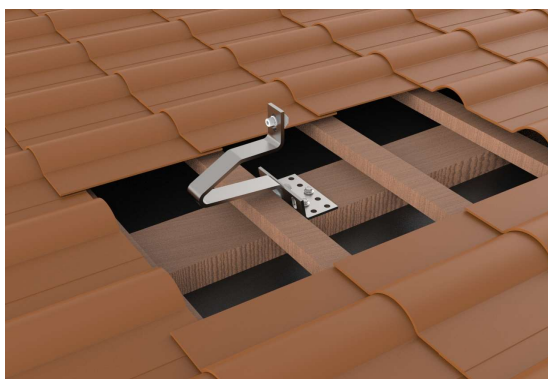


Kofajnica (profil) Kofajnica (profil) Koncová Svorka Koncová Svorka Stredová Svorka Stredová Svorka Kryt koncový Kryt koncový Strešný hák Strešný hák Spojka profilu Spojka profilu Skrutka do dreva Skrutka do dreva Zemniaca svorka Zemniaca svorka

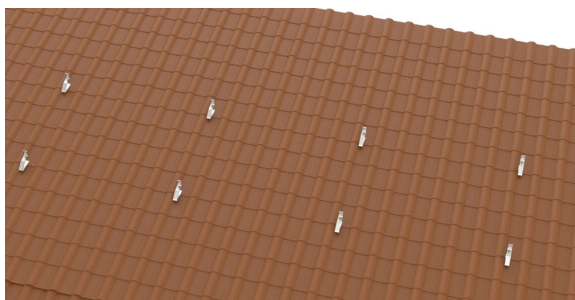
3. Postup inštalácie

3.1.1. Zmerajte a zaznamenajte údaje drevenej väznice pod škridlovou strechou

3.2.1 Pripevnite strešný hák k drevenej väznici pomocou skrutiek do dreva



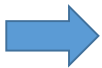
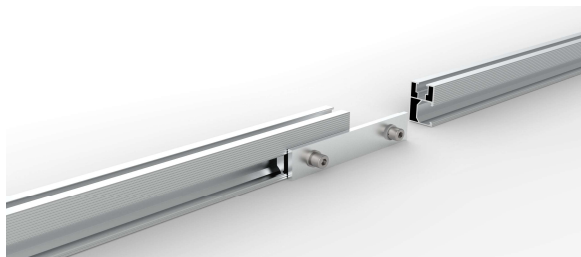
3.2.2 Nainštalujte všetky strešné háky podľa nákresu a uistite sa, že pozície hákov v rovnakom rade zostanú vodorovné, ako je znázornené nižšie



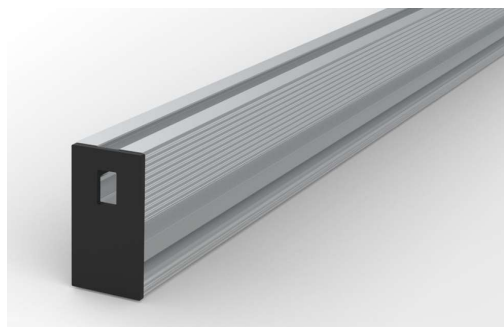
3.3. Spojte koľajnicu a držiak pomocou C - skrutky



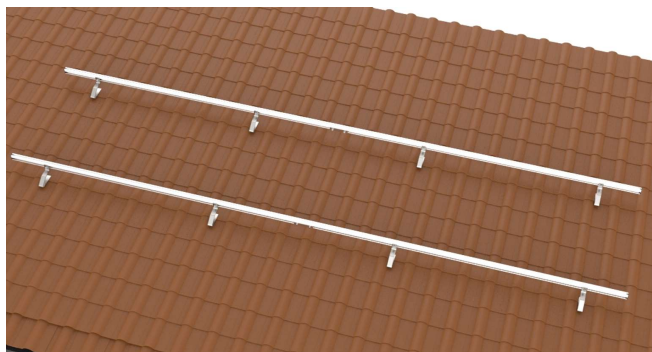
3.4. Ak dĺžka koľajnice profilu nie je dostatočná, použite na spojenie spojku koľainice.



3.5. Install Rail Cap



Dokončená montáž konštrukcie



3.6. Podľa náčresu položte solárny panel na koľajnicu a upevnite koncovou svorkou

Krok 1 : Priamo zatlačte koncovú svorku do koľainice.

Krok 2 : Uťahnutie skrutky koncovej svorky.



3.7. Nainštalujte stredovú svorku

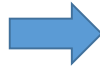
Krok 1 : Priamo zatlačte koncovú svorku do koľainice a vložte druhý panel

Krok 2 : Uťahnutie skrutky strednej svorky.



3.8. Nainštalujte zemniacu svorku

Po inštalácii panelu zasunite zemniacu svorku do bočnej strany koľajnice vo vhodnej polohe. Namontujte koncovú svorku na druhú stranu. Pri inštalácii posledného panelu v rovnakom rade postupujte podľa Kroku 3.3 na inštaláciu.



Inštalácia je ukončená

